

gespag 

OÖ. GESUNDHEITS- UND SPITALS-AG

---

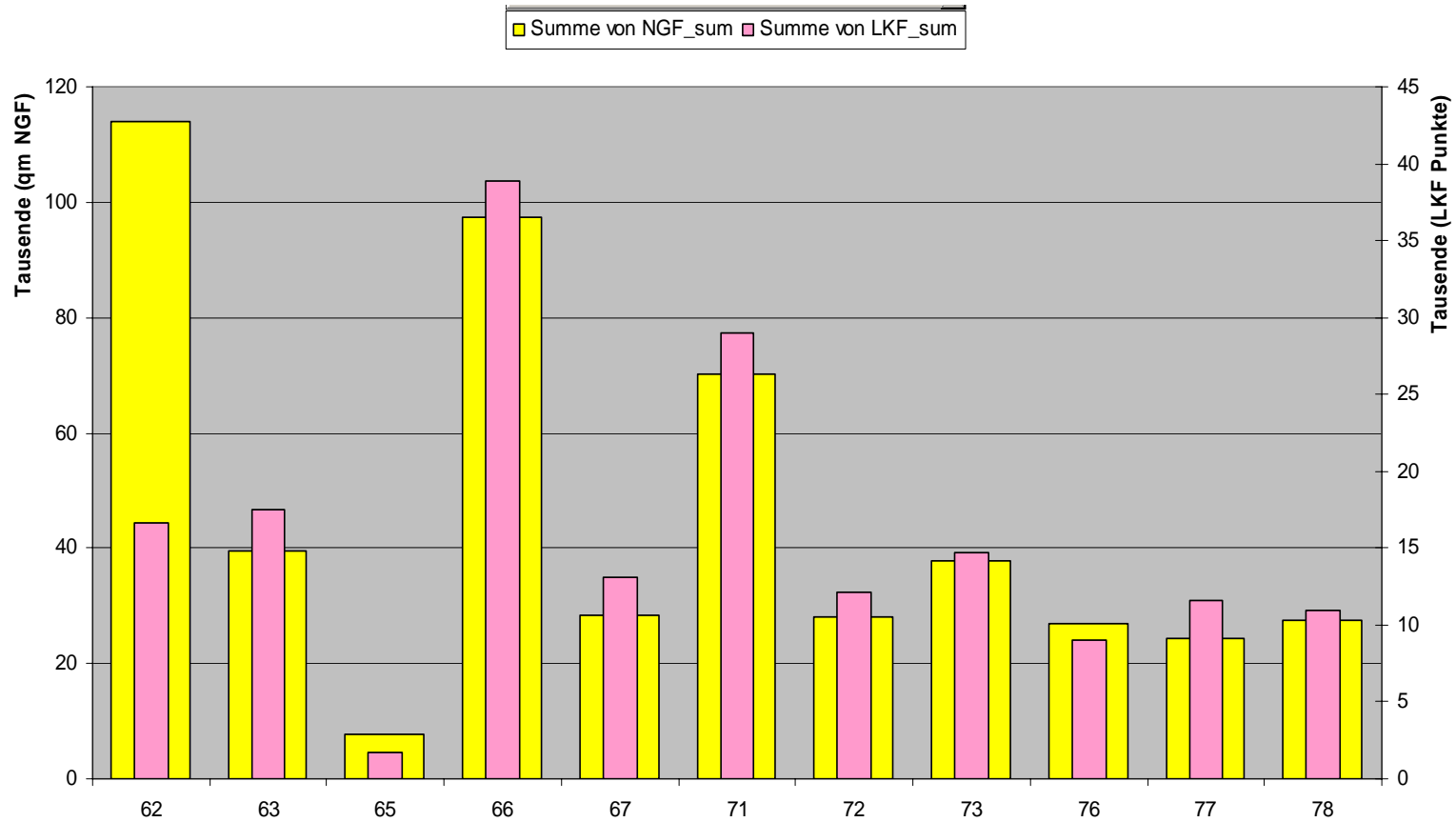
gespag 

OÖ. GESUNDHEITS- UND SPITALS-AG

**GESUNDHEIT. MIT SYSTEM.**

# Energieversorgung in den gespag Häusern 2005

## Bezugsgrößen im Vergleich



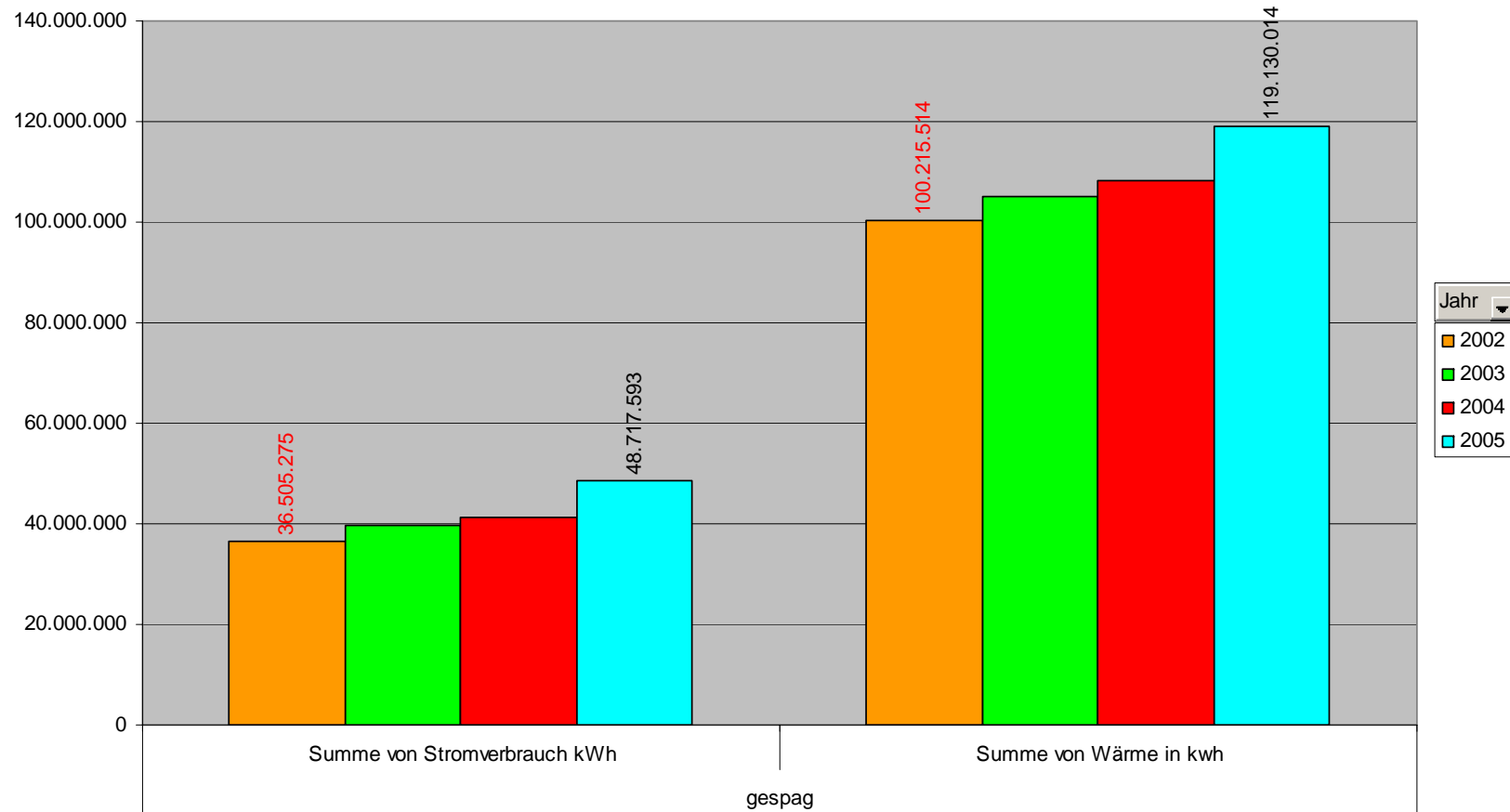
# **Energieversorgung in den gespag Häusern 2005**

## **Ver- und Entsorgung 2004 / 2005**

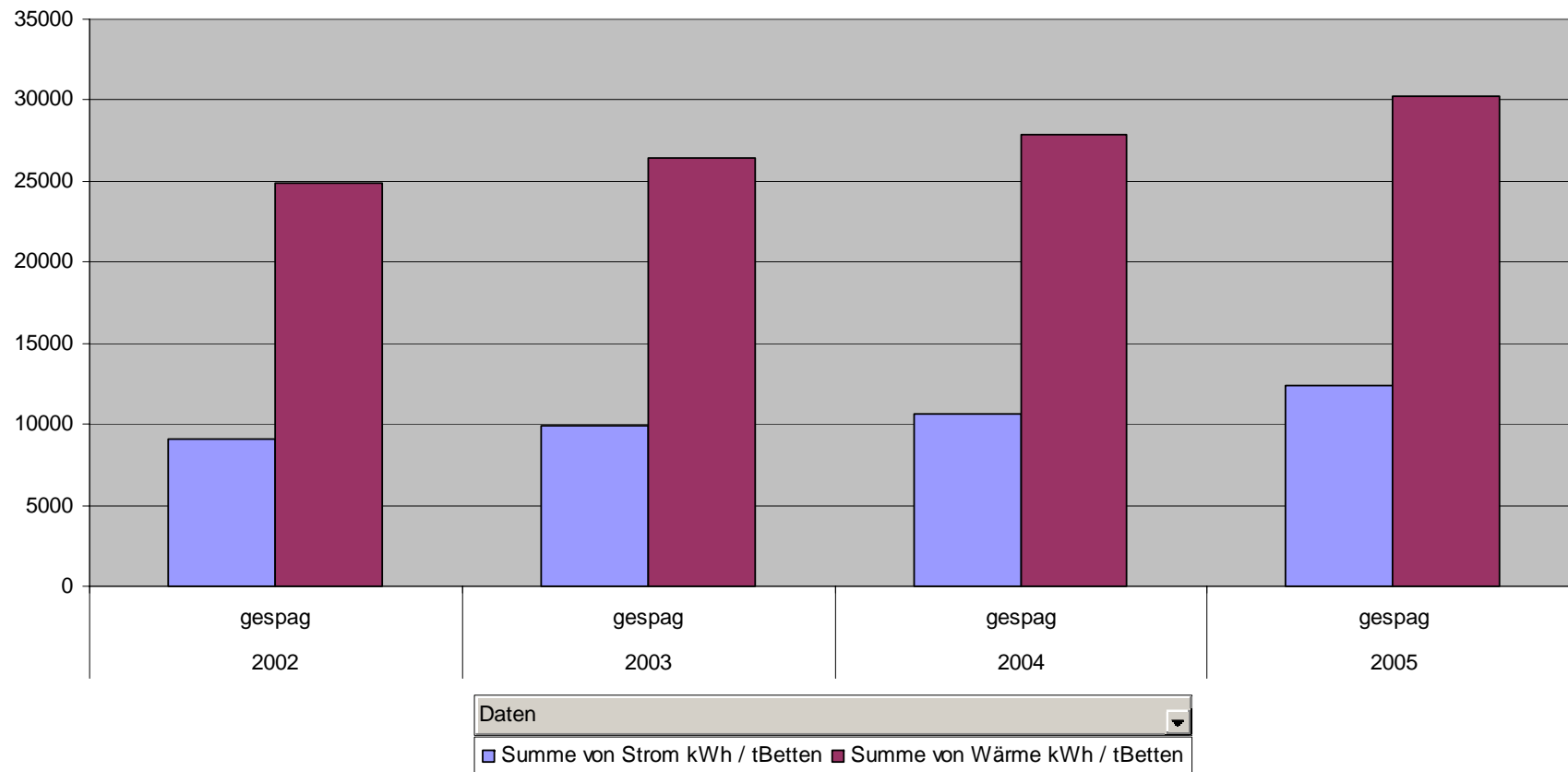
Energieträger	Verbrauch in kWh 2004	Verbrauch in kWh 2005	Veränderung in % (2004 = 100%)
Strom	41.171.138	46.591.818	+ 13%
Fernwärme	70.233.892	83.814.964	+ 19%
Erdgas	27.004.458	29.546.643	+ 9%
Heizöl	8.045.924	3.832.781	- 53%
Holz	1.872.456	1.935.626	+ 3%
Motoren (in Liter)!!		52.916	
<b>Summe kWh</b>	<b>148.327.868</b>	<b>165.721.832</b>	<b>+ 12%</b>
BGF in m <sup>2</sup>	483.697,97	501.776,93	+ 4%

Wasser und Kanal	Verbrauch in m <sup>3</sup> 2004	Verbrauch in m <sup>3</sup> 2005	Veränderung in % (2004 = 100%)
<b>Wasserverbrauch</b>	<b>461.381</b>	<b>530.659</b>	<b>+ 15%</b>

Abfallart	Angefallen in kg 2004	Angefallen in kg 2005	Veränderung in %
Gefährlicher Abfall "G, G*, G** ,G***, GN, GN**" (UMWE01)	74.865	110.808	+ 48 %
Werkstoffe recycl. "A" (UMWE02)	1.012.691	920.096	- 9 %
Kompostierbarer Abfall "K" (UMWE03)	1.094.260	1.196.591	+ 7 %
Restmüll "N" (UMWE04)	1.783.099	1.788.468	+ 0,3 %
<b>Summe kg</b>	<b>3.964.915</b>	<b>3.988963</b>	<b>+ 0,6 %</b>

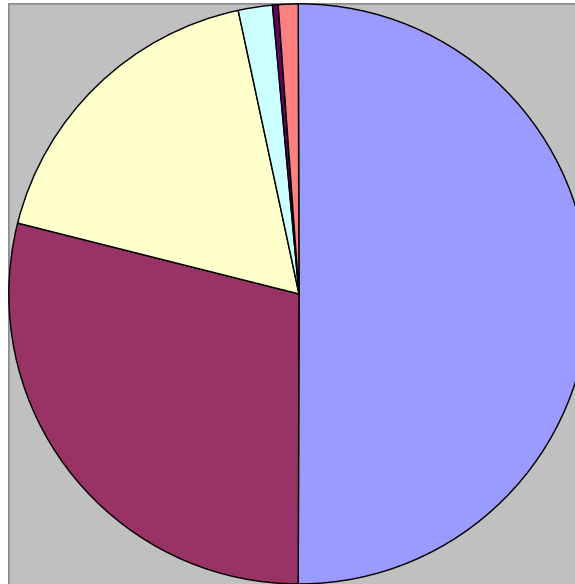
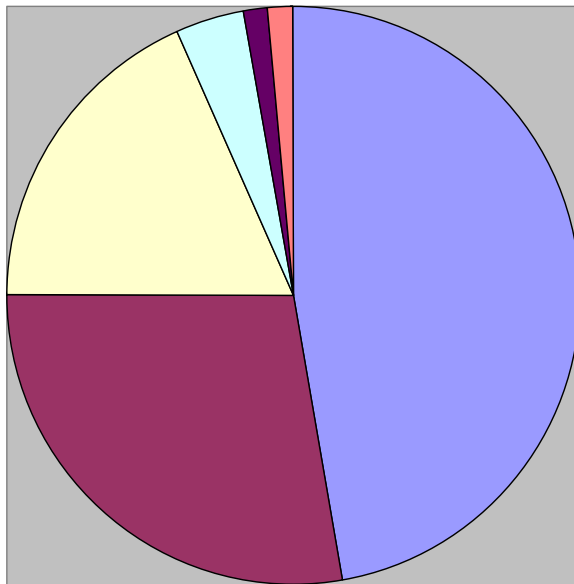


**Strom kWh / tBetten und Wärme kWh / tBetten gespag (gesamt)**



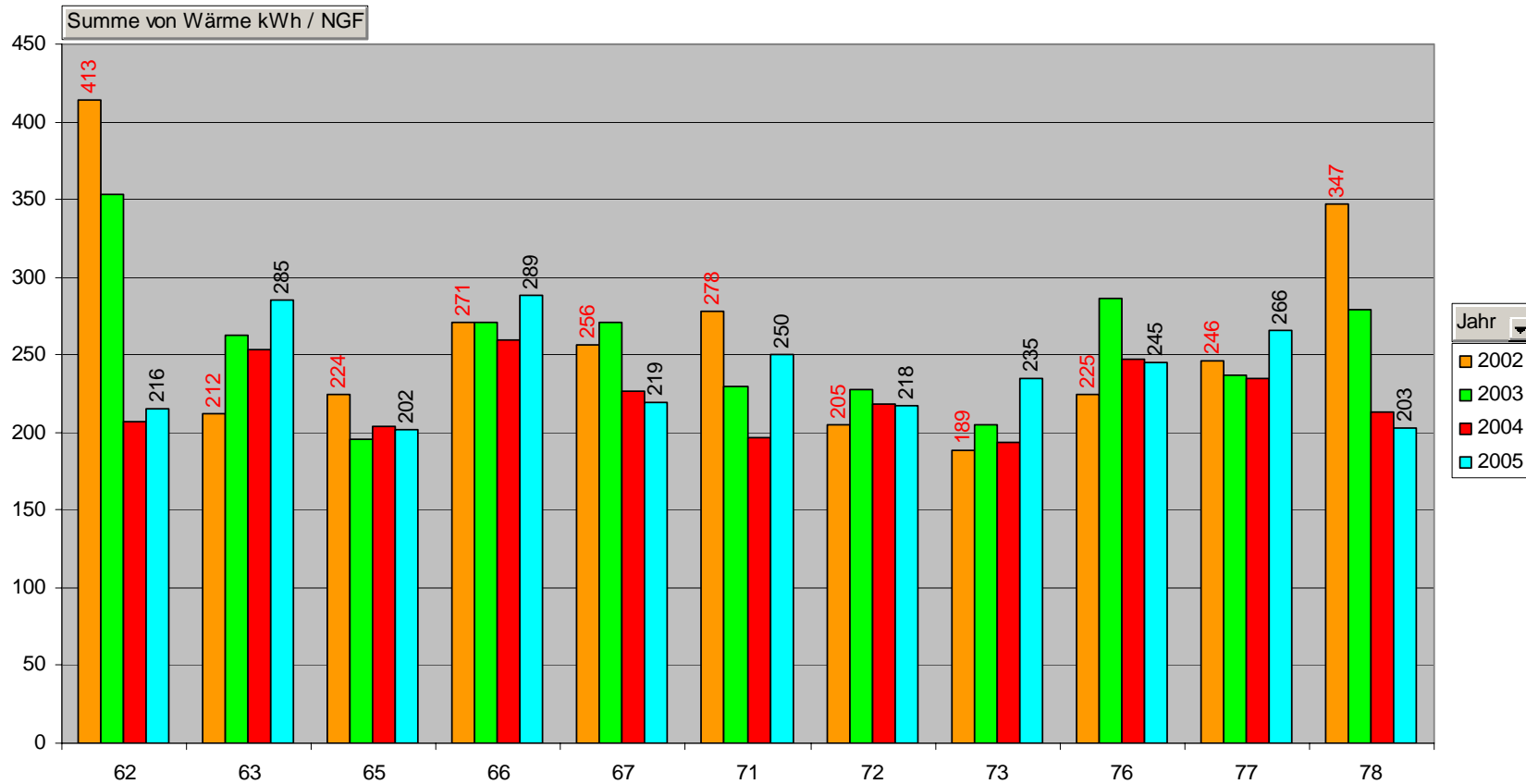
**2004**

**2005**

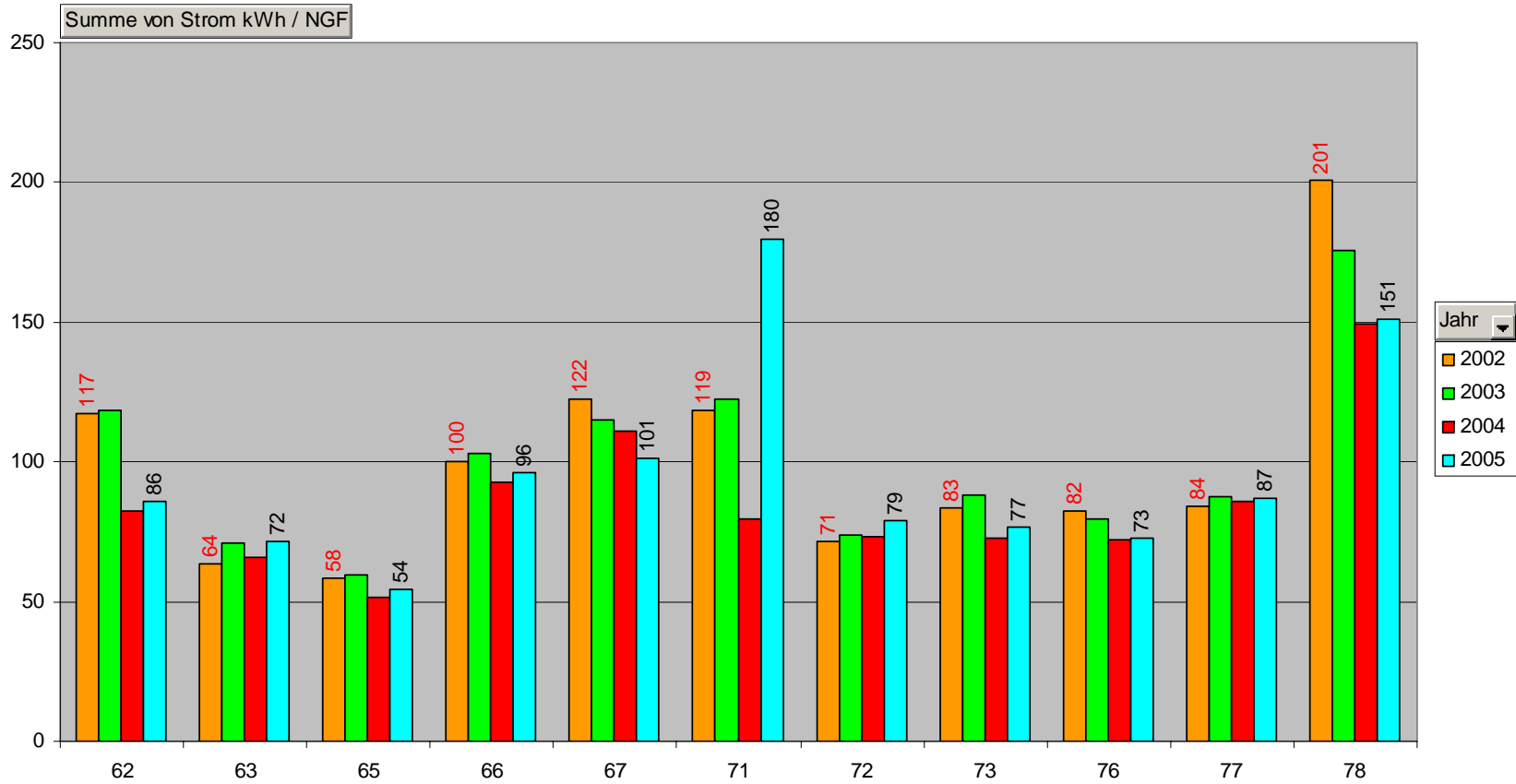


Daten	
<input type="checkbox"/>	Summe von Fernwärme in kWh
<input type="checkbox"/>	Summe von elektrische Energie verbraucht in kWh
<input type="checkbox"/>	Summe von Erdgas verbraucht in kWh
<input type="checkbox"/>	Summe von Heizöl leicht, mittel, schwer in kWh
<input type="checkbox"/>	Summe von Heizöl extraleicht in kWh
<input type="checkbox"/>	Summe von Holz/Kohle kWh

# Wärme

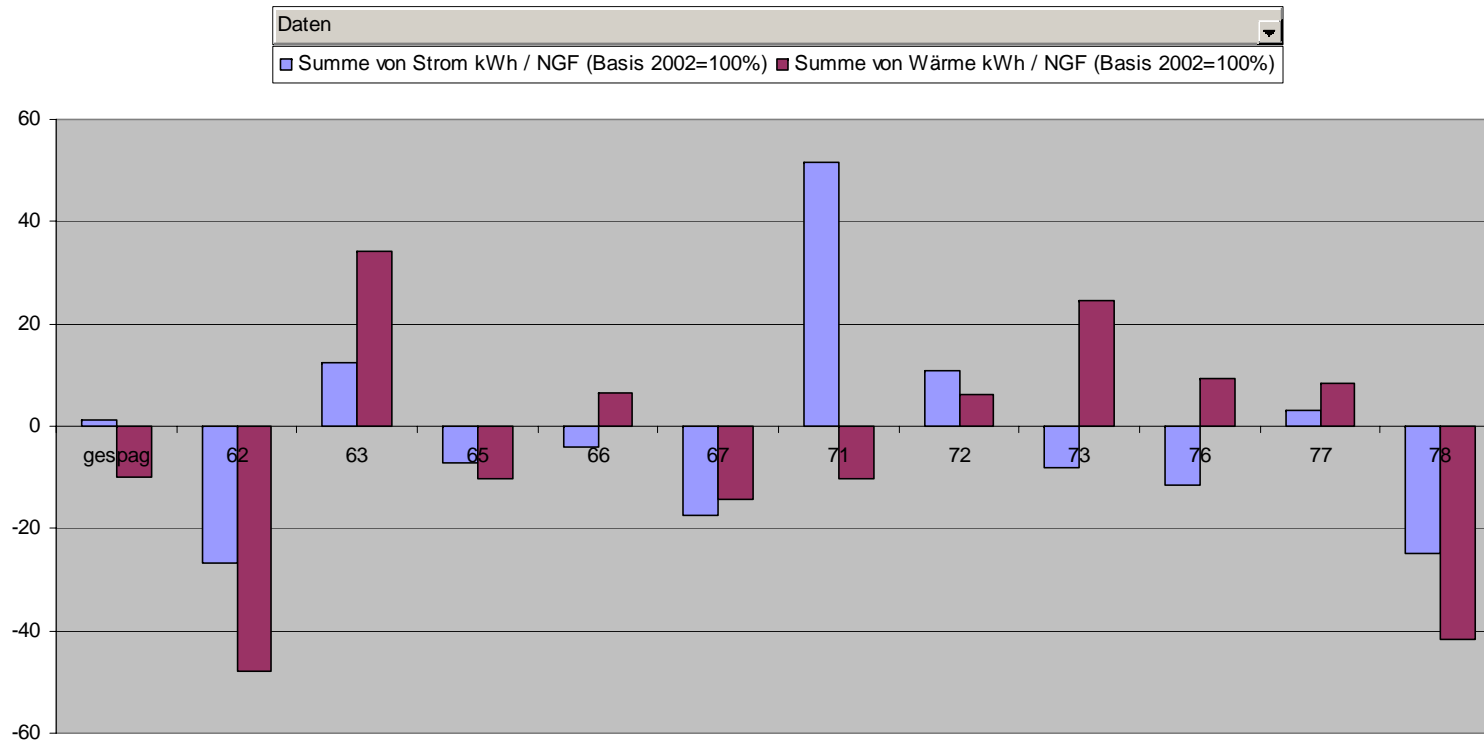


# Strom

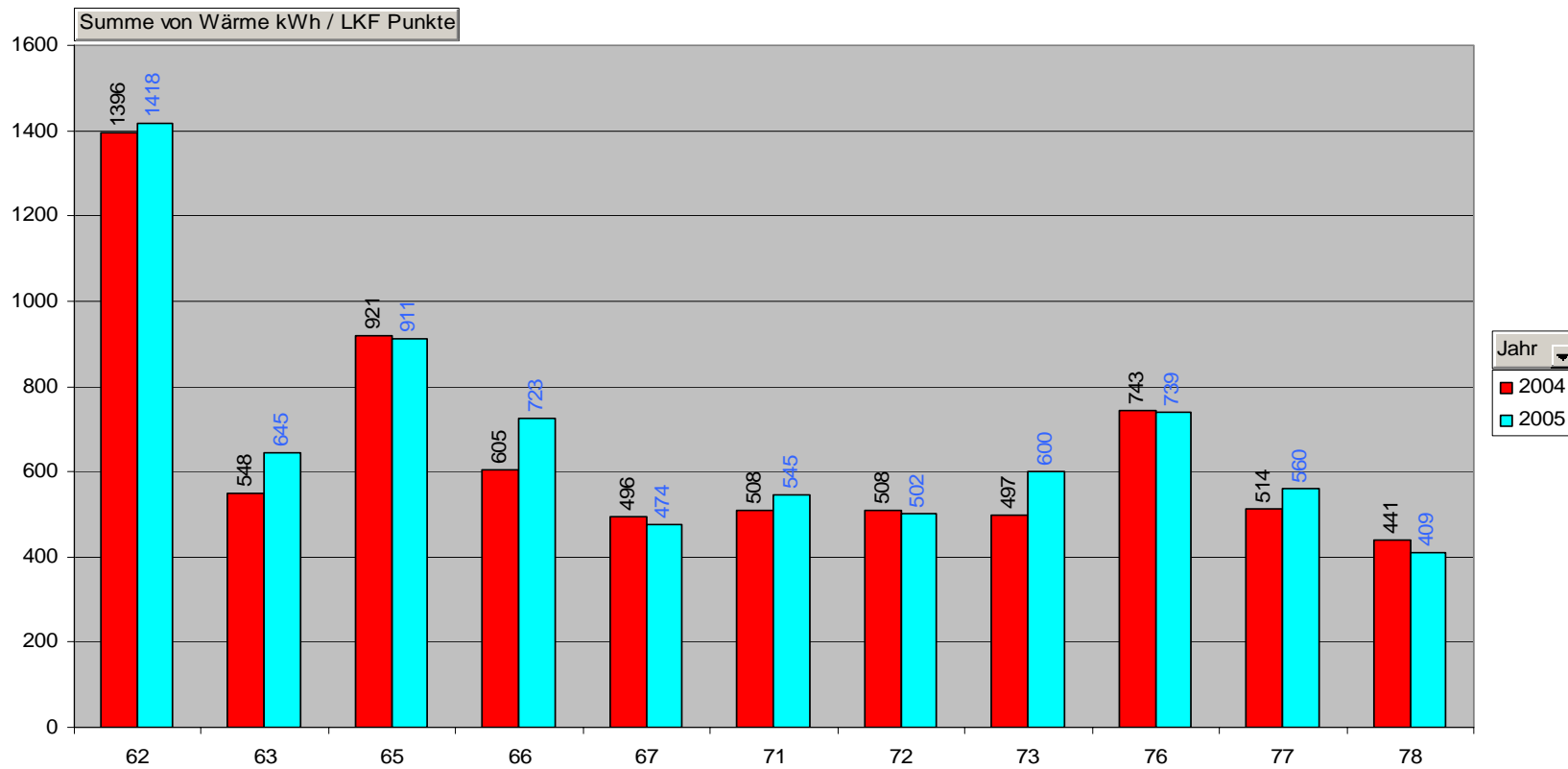


# Entwicklung

Energieverbrauch (kWh / NGF) im Vergleich zu KJ 2002



# Wärme



# Strom

